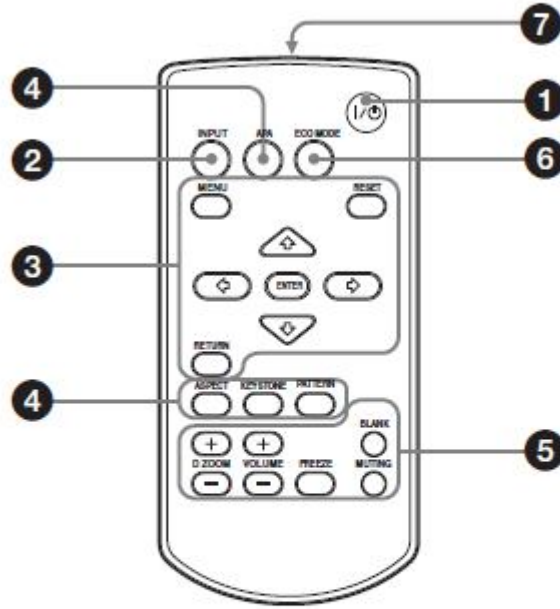


Başlangıç

Uzaktan Kumanda ve Kontrol Paneli Tuşları

Uzaktan Kumanda

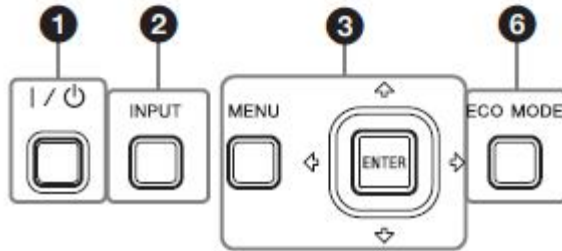


- 1 Gücü açma/Standby moduna geçme**
I/⏻ (On/Standby) tuşu
- 2 Bir giriş sinyali seçme (sayfa 14)**
INPUT tuşu
- 3 Bir menüyü çalıştırma (sayfa 19)**
MENU tuşu
RESET tuşu
ENTER/↑/↓/←/→ (ok) tuşları
RETURN tuşu
- 4 Görüntüyü ayarlama (sayfa 15)**
ASPECT tuşu (sayfa 21)
KEYSTONE tuşu (sayfa 17)
PATTERN tuşu
Bu işlev kullanılamaz.
APA (Auto Pixel Alignment) tuşu* (sayfa 17)



Not

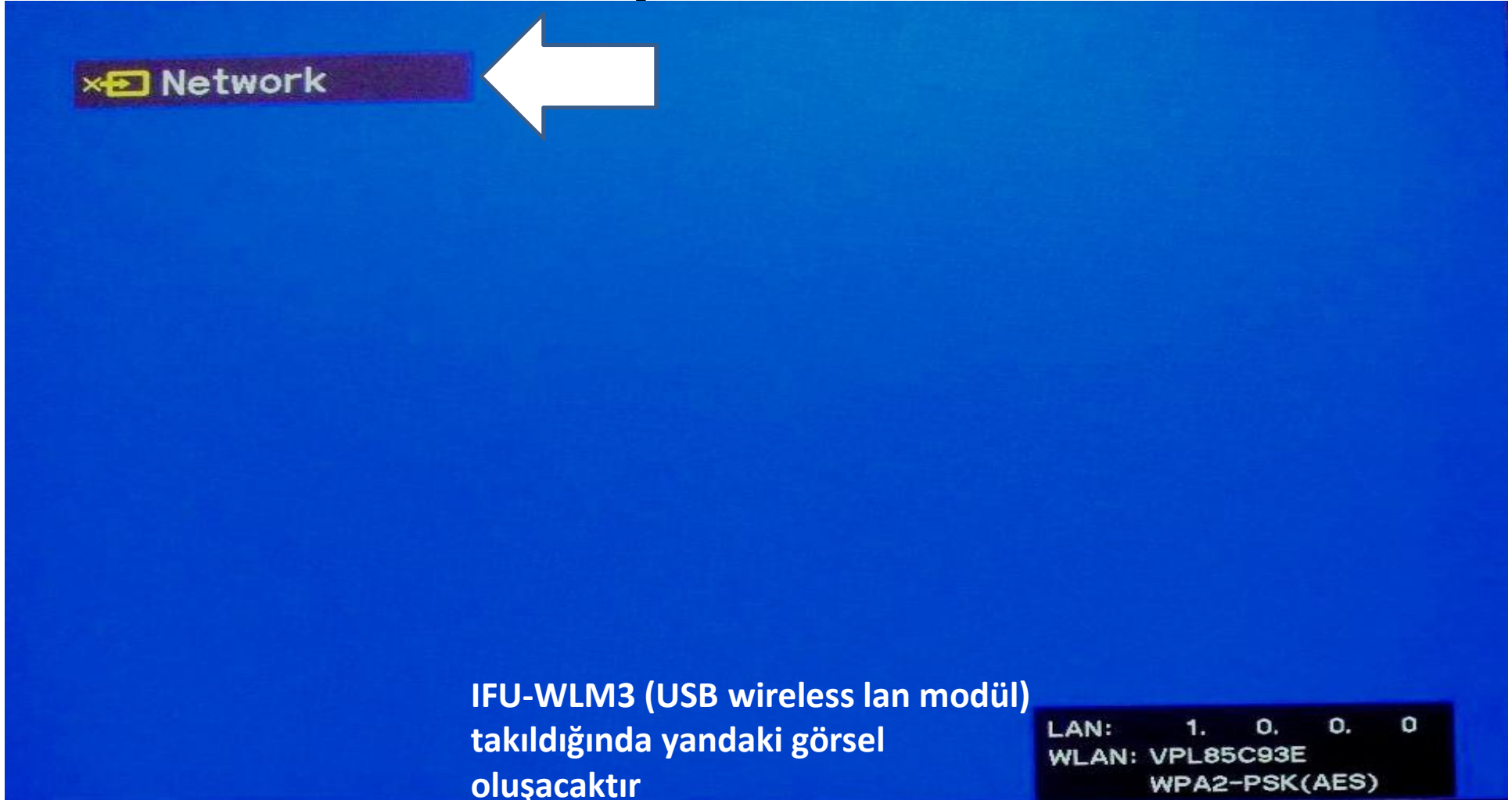
* Bir bilgisayar sinyali girişini RGB input konnektörü (INPUT A ya da INPUT B) ile sağlarken bu tuşu kullanın.

Kontrol Paneli Tuşları



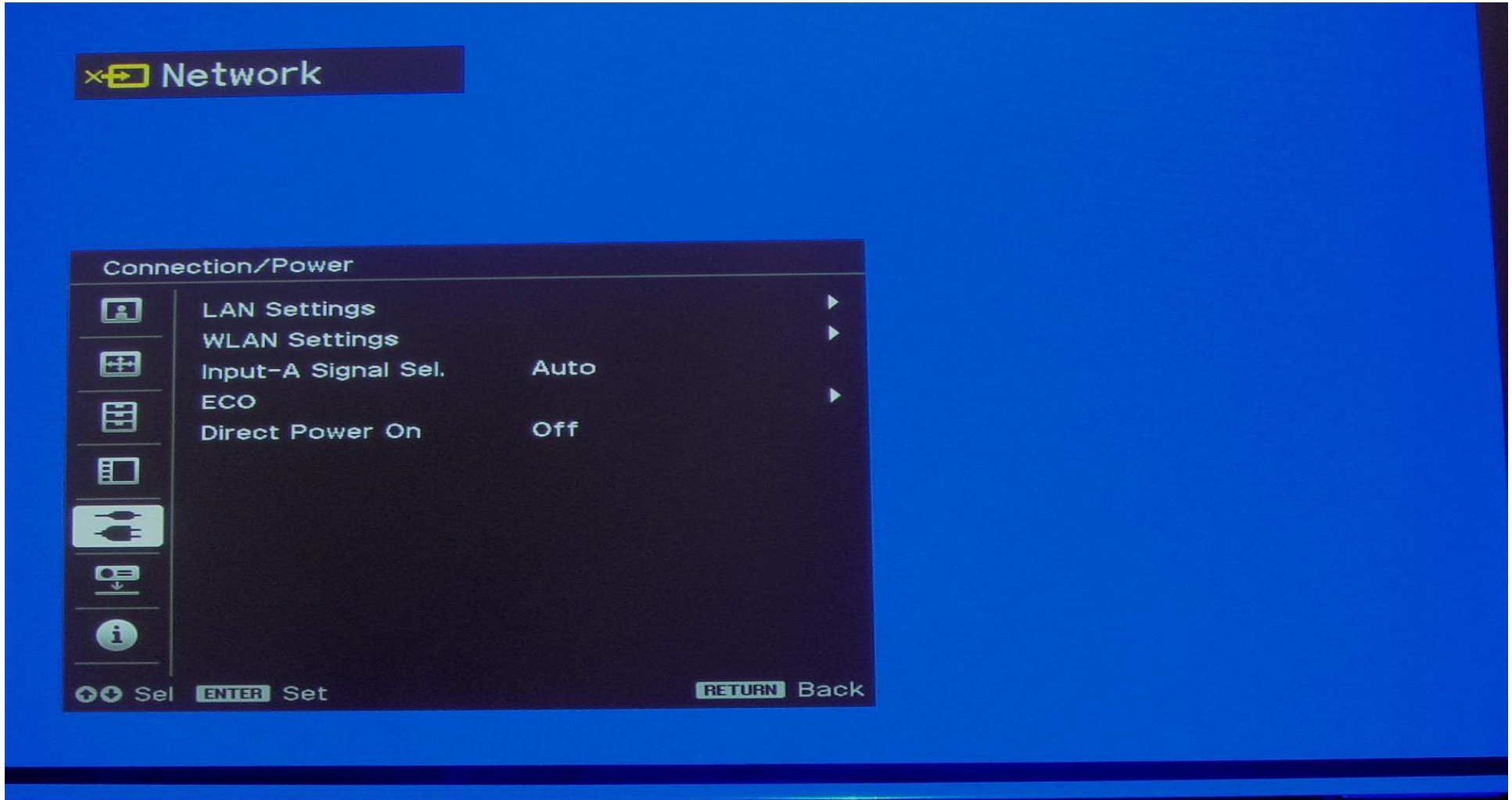
1. Adım

Kumanda veya cihaz üstünden INPUT tuşuna basarak bir giriş seçmek için / tuşlarına basın seçilen Network (ağ) girişi etkin olması için Enter tuşuna basın



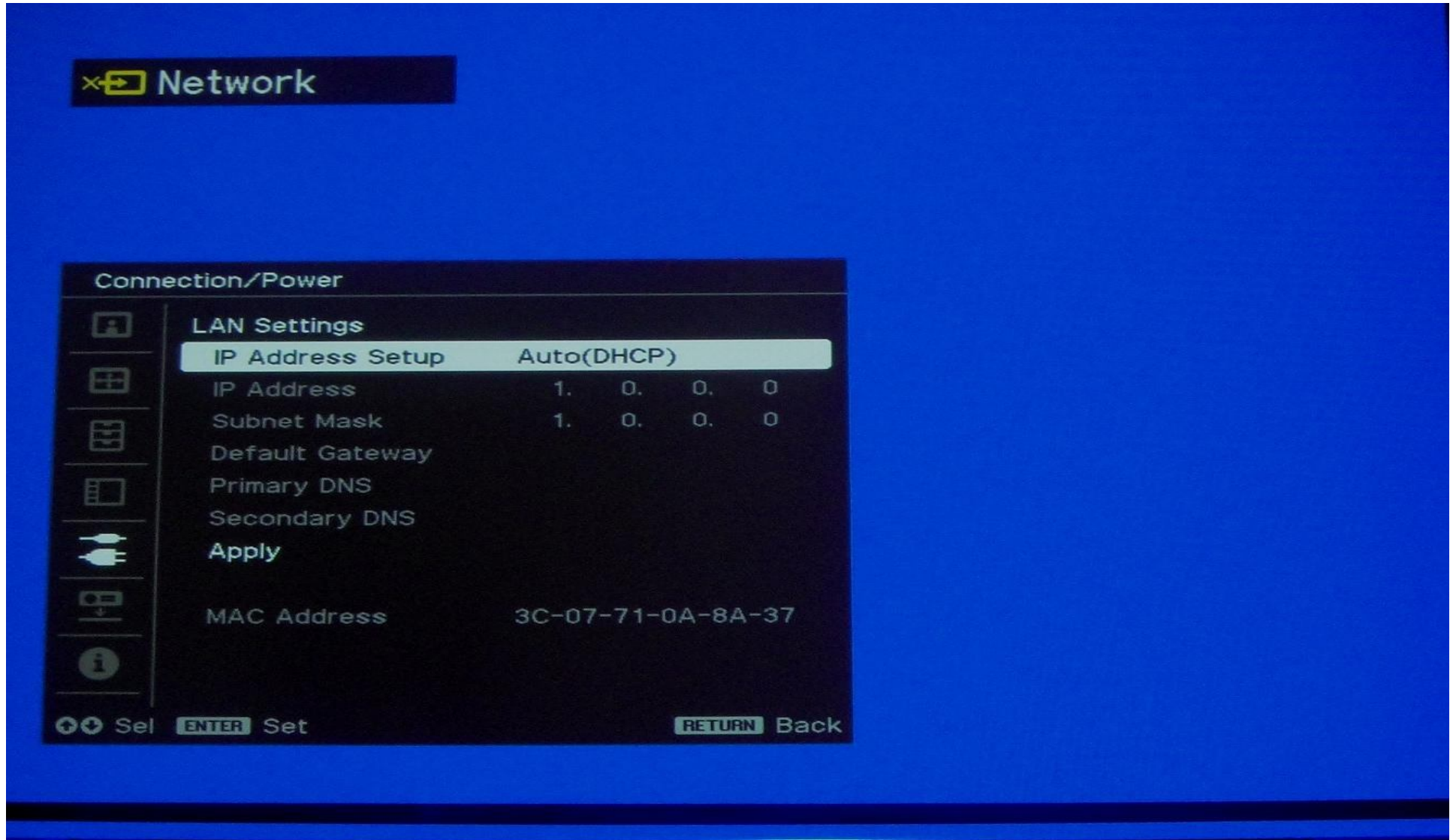
2. Adım

Kumanda veya cihaz üzerinden Menü tuşuna basarak Connection (Bağlantı) bölümüne girilir ve “Lan Settings” sekmesi seçilir”



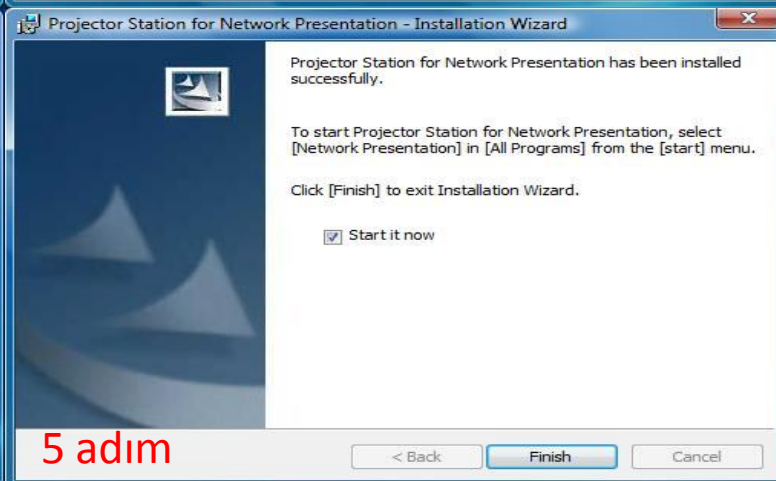
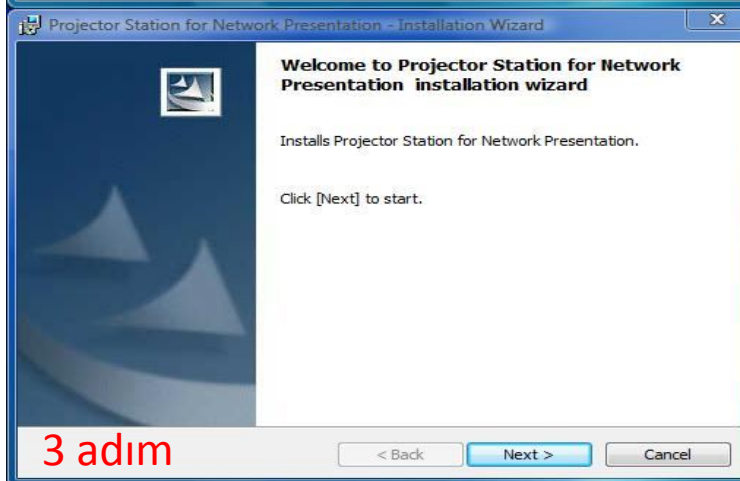
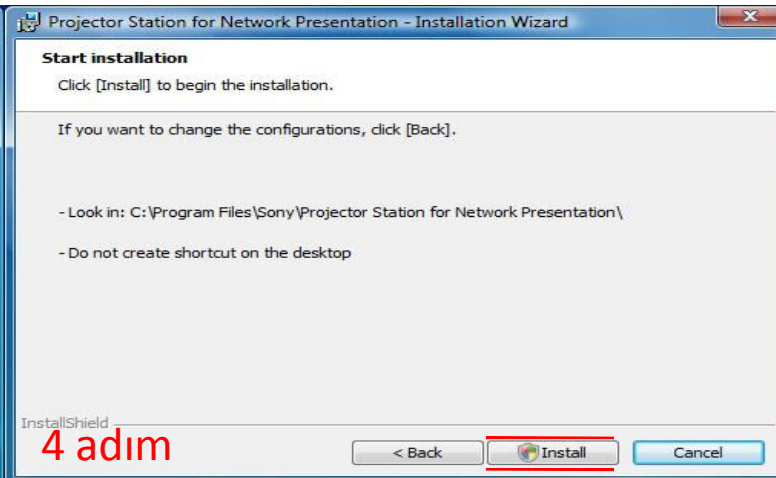
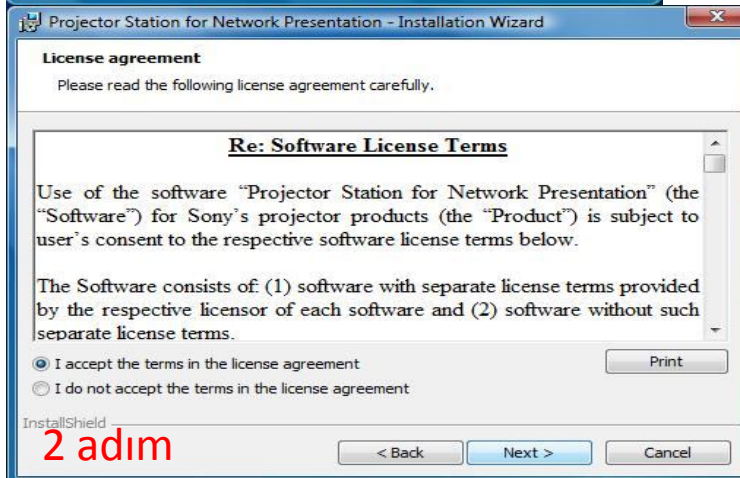
3.Adım

IP ayarları “Auto” seçilmeli”



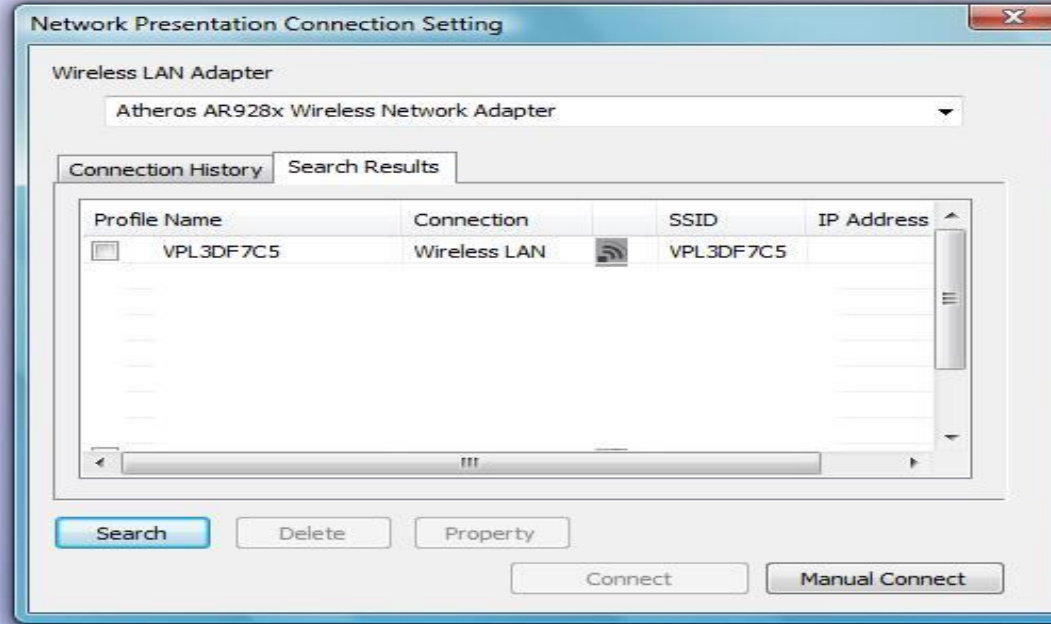
4.Adım

“Projector Station for Network Presentation” programı bilgisayara yüklenir



5. Adım





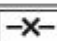







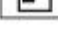




Program çalıştırıldığında ekranda açılan pencerede “Search” düğmesine basılır. Çıkan listede “Projector” seçilir ve “Connect” düğmesine basılır

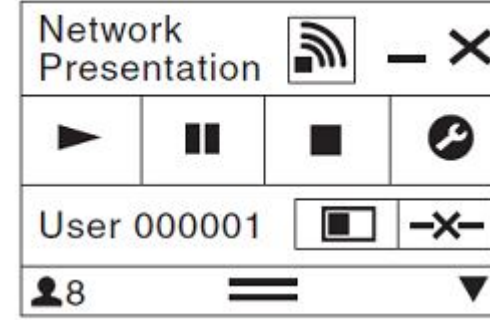


6. Adım

Kontrol menüsü açıldığında uygulama başlatılmış olur



Öğeler	Fonksiyonlar	
	Bir görüntüyü yansıtmayı başlatın.	
	Bir görüntüyü yansıtmayı duraklatın.	
	Bir görüntüyü yansıtmayı durdurun (ekran kararır).	
	Uygulama ayarlarını değiştirin.	
	Projektörle olan bağlantıyı kesin.	
	Bir yansıtma yöntemi seçin sonra görüntüyü yansıtmaya başlayın.	
Yansıtma yöntemi		Bir görüntü yansıtılmaz.
		Tam ekran yansıtır.
		Ekranın sol yarısında yansıtır.
		Ekranın sağ yarısında yansıtır.
		Ekranın üst sol çeyreğinde yansıtır.
		Ekranın üst sağ çeyreğinde yansıtır.
		Ekranın alt sol çeyreğinde yansıtır.
		Ekranın alt sağ çeyreğinde yansıtır.
	Kablosuz sinyalinin gücünü görüntüler.	
	Projektöre bağlı kullanıcı sayısını görüntüler.	
	Kullanıcıların durumunu görüntüler.	



Bağlantı ayarları kontrol tablosu